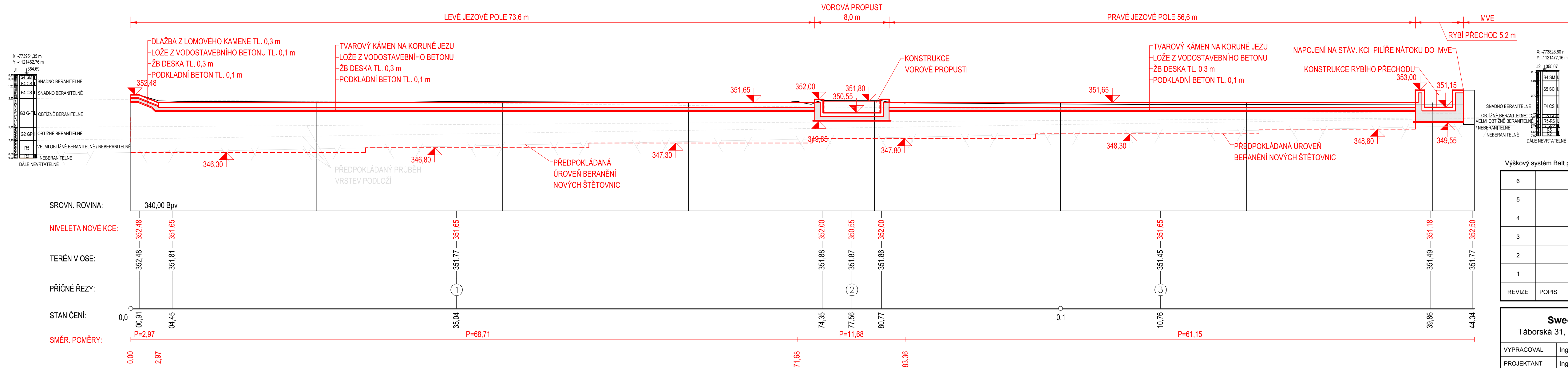


Podélný profil korunou jezu PP1
M 1:250



NOSNÉ ŽB KONSTRUKCE JSOU Z BETONU C 30/37 XC4-XF3-XA1
PODKLADNÍ BETONY JSOU Z BETONU TŘÍDY C 12/15

Výškový systém Balt p.v.		Souřadný systém S-JTSK	
6			
5			
4			
3			
2			
1			
REVIZE	POPIS	DATUM	SCHVÁLIL

Sweco Hydroprojekt a.s. Ústředí Praha Táborská 31, 140 16 Praha 4; praha@sweco.cz; www.sweco.cz				<div>SWECO</div> <div></div>	
VYPRACOVAL	Ing. Bohůnek	HIP	Ing. Veselý	T. KONTROLA	Ing. Veselý
PROJEKTANT	Ing. Bohůnek	ŘEDITEL DIVIZE	Ing. Matějček	DATUM	02/2023
OBJEDNATEL	Povodí Vltavy, státní podnik			OKRES	Písek
AKCE: Otava ř. km 19,2 - rekonstrukce jezu Vrcovice Projektová dokumentace pro vydání stavebního povolení				ČÍSLO ZAKÁZKY	12-2188-0100
				STUPEŇ	DSP
				FORMÁT	4 A4
				MĚŘÍTKO	1:250
				ARCHIVNÍ ČÍSLO	008890/22/1
ČÁST STAVBY	SO 01 - Jez			SO/PS	SO 01
PŘÍLOHA:	Podélný řez jezem			ČÍSLO PŘÍLOHY	D.1.2.b.1.3
					<div>e</div> <div>1</div>

Tato dokumentace včetně všech příloh (s výjimkou dat poskytnutých objednatel) je duševním vlastnictvím akciové společnosti Sweco Hydroprojekt a.s. Objednatel této dokumentace je oprávněn ji využít k účelům vyplývajícím z uzavřené smlouvy bez jakéhokoliv omezení. Jiné osoby (jak fyzické, tak právnické) nejsou bez předchozího výslovného souhlasu objednatele oprávněny tuto dokumentaci ani její části jakkoli využívat, kopírovat (ani jiným způsobem rozmnožovat) nebo zpřístupnit dalším osobám.
Poznámka: Podpisy zpracovatelů jsou připojeny pouze k výtisku číslo 01 nebo originálu přílohy (matrici).